

ITDP

México

Conteo 2011: Ciclovía Paseo de la Reforma





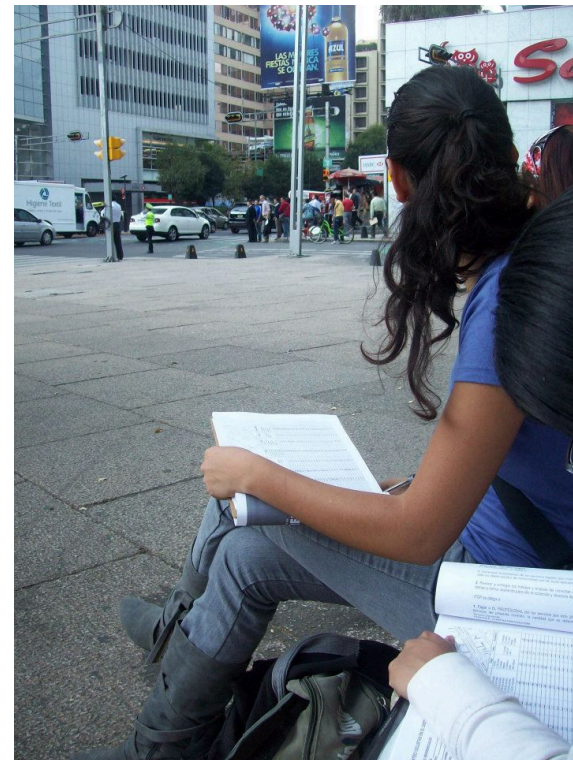
En los años 2008 y 2009 se realizaron conteos de ciclistas con metodologías similares a la utilizada para definir los presentes resultados.

En 2010 y 2011 se evaluó la cantidad y características de los usuarios de la bicicleta, tomando en cuenta los factores de la ciclovía y el Sistema de Bicicleta Pública ECOBICI en el Distrito Federal.

➔ Adaptación 2011



Con el objetivo de conocer el impacto generado por la ciclovía sobre Paseo de Reforma y el sistema de transporte individual Ecobici, en los usuarios de la bicicleta durante su primer año de operación, se repite el ejercicio aplicado en el 2010 con objetivo de poder compararlos y desarrollar propuesta.





- » 4 días de observación en 1 mes durante 2 días la semana (martes y jueves)
- » Turnos por día: de las 6:00 hasta las 20:00 horas
- » El estudio fue realizado entre 5 aforadores y 1 capturista-analista a lo largo de 162 horas hombre

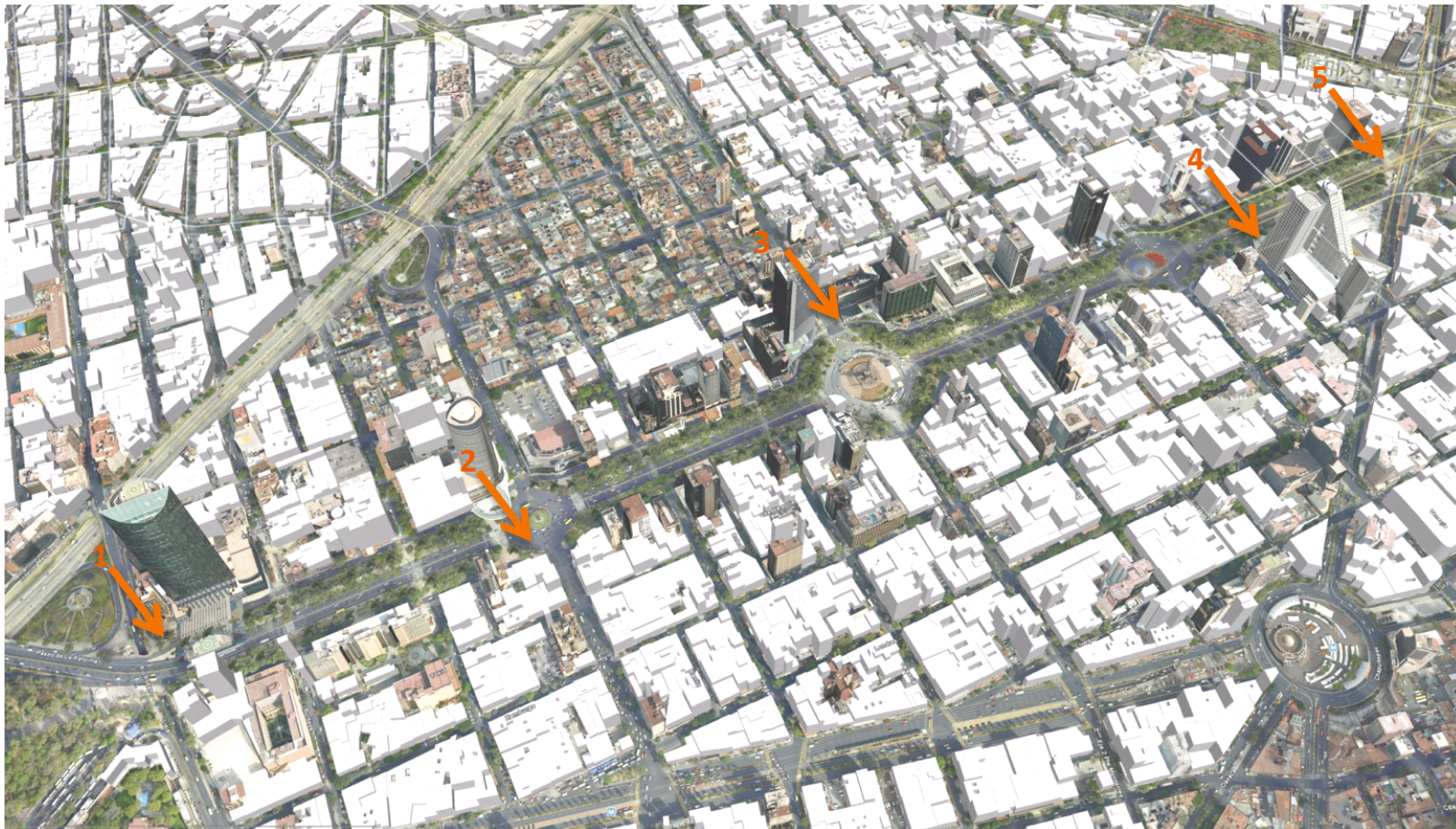
⇒ Ubicación de cruces observados.



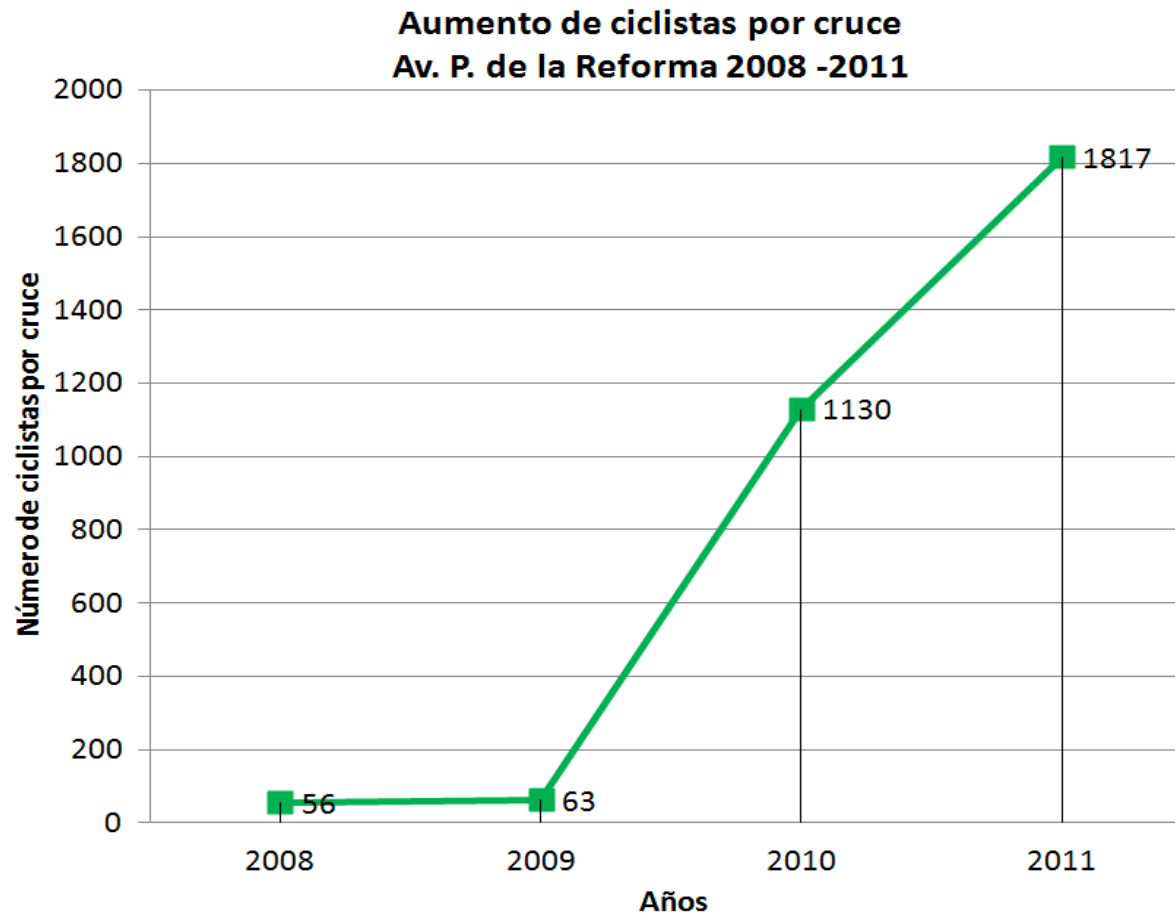
» Se observaron 5 cruces sobre avenida Paseo de la Reforma, desde Circuito Bicentenario hasta Avenida de los Insurgentes.

- 1 Paseo de la Reforma entre Rodano y Elba
- 2 Paseo de la Reforma esquina con Sevilla
- 3 Paseo de la Reforma esquina con Río Tiber

- 4 Paseo de la Reforma esquina con Havre
- 5 Paseo de la Reforma esquina con Insurgentes



⇒ Volumen de viajeros en bicicleta



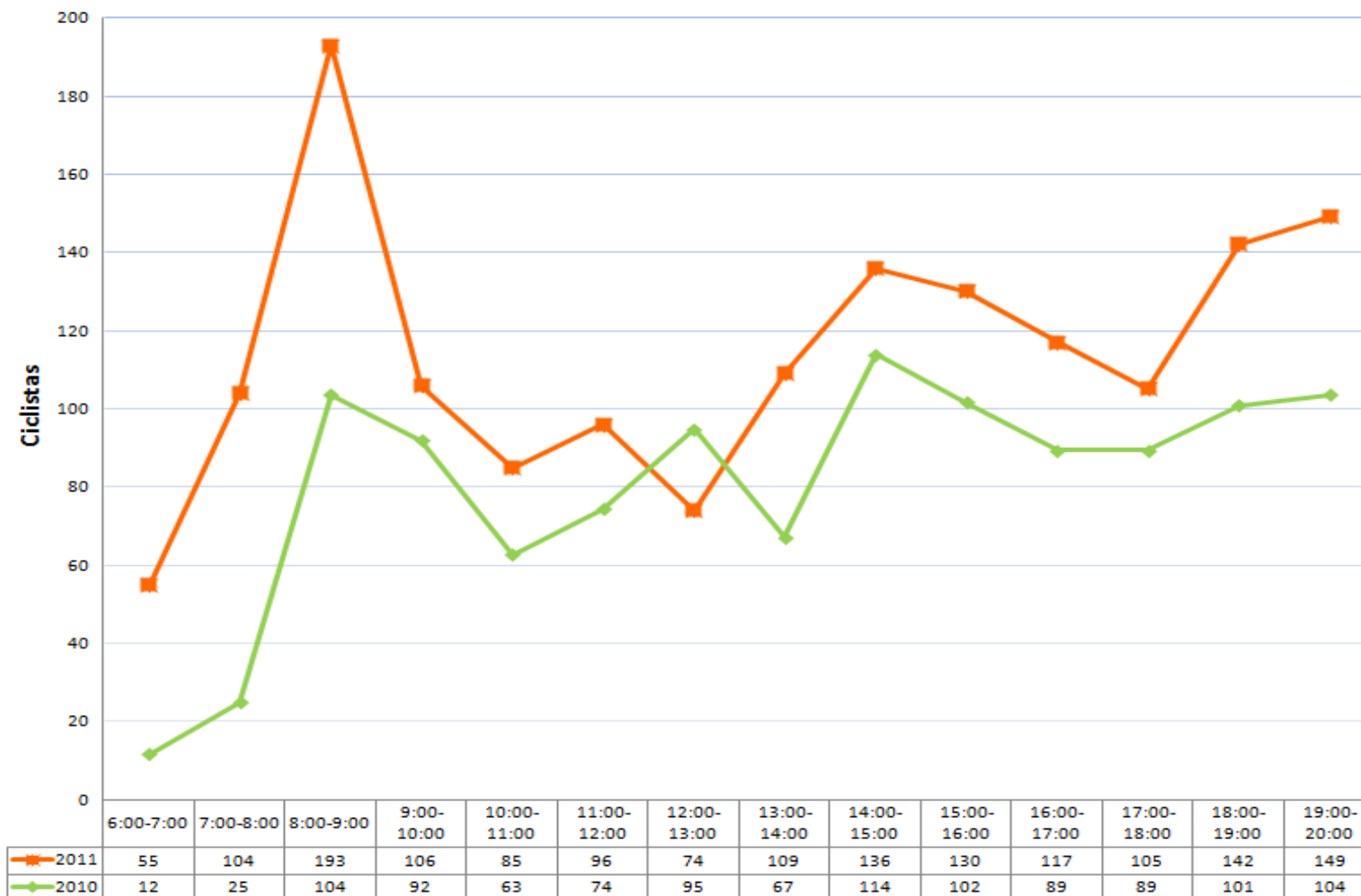
En la gráfica se muestra que durante los dos primeros años de observación, no hay ningún cambio significativo en el número de ciclistas. Sin embargo, con la implementación de la ciclo vía y ECOBICI (2010), incrementó 20 veces el flujo diario de ciclistas, lo que demuestra el éxito de la infraestructura ciclista. Un año después (2011) el aumento es de un 60 %.



Volumen de viajeros en bicicleta diarios

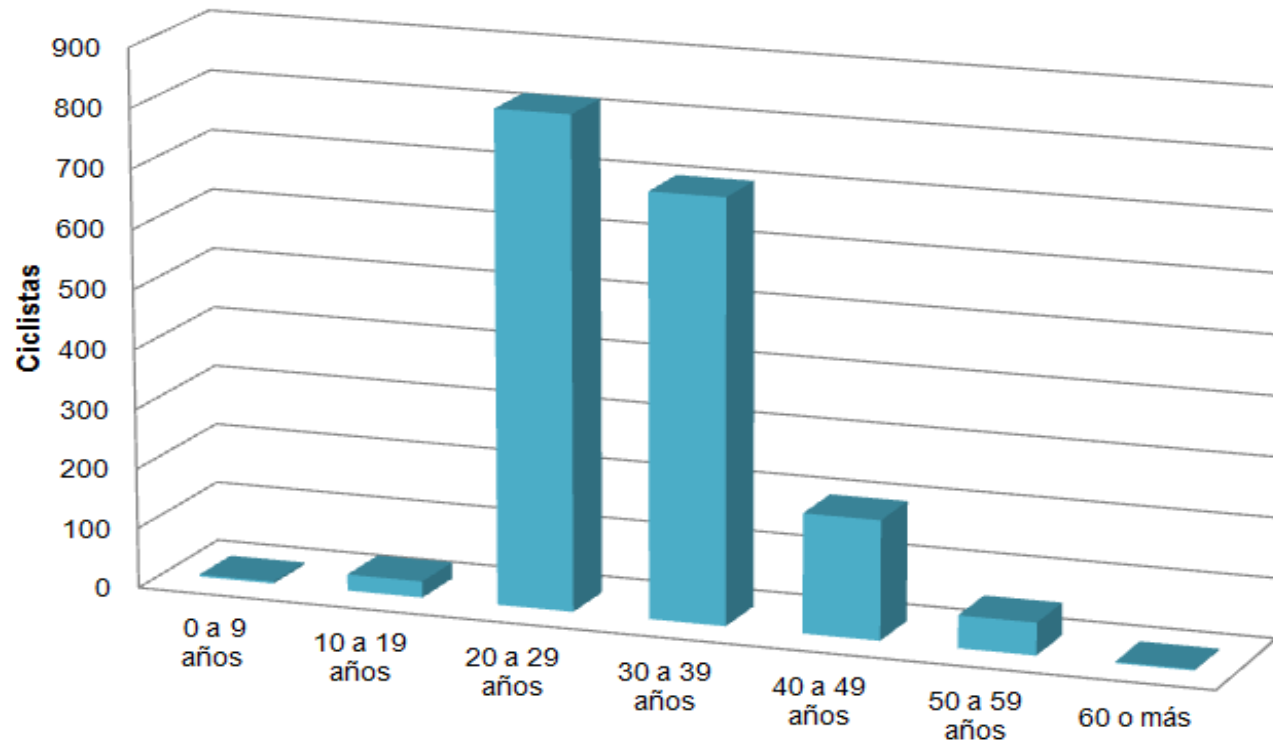


Números de ciclistas contados por cruce y hora de observación, 2010 y 2011





Ciclistas por grupos de edad



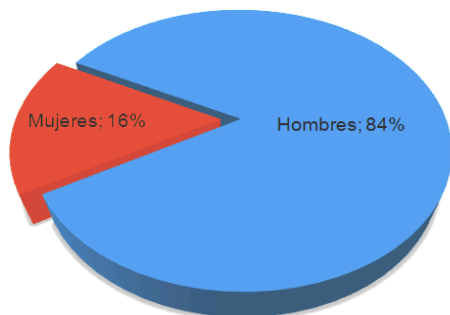
	0 a 9 años	10 a 19 años	20 a 29 años	30 a 39 años	40 a 49 años	50 a 59 años	60 o más
2011	3	27	823	707	200	54	2

La mayoría de los ciclistas dentro del polígono estudiado son varones, con edades comprendidas entre 20 y 39 años, al igual que el año anterior.

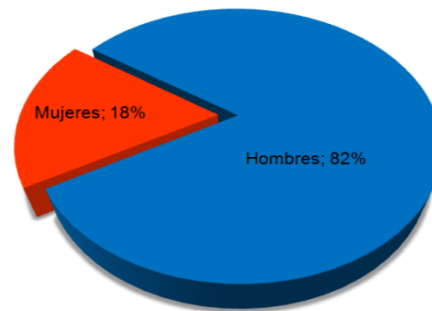
Sexo de los ciclistas



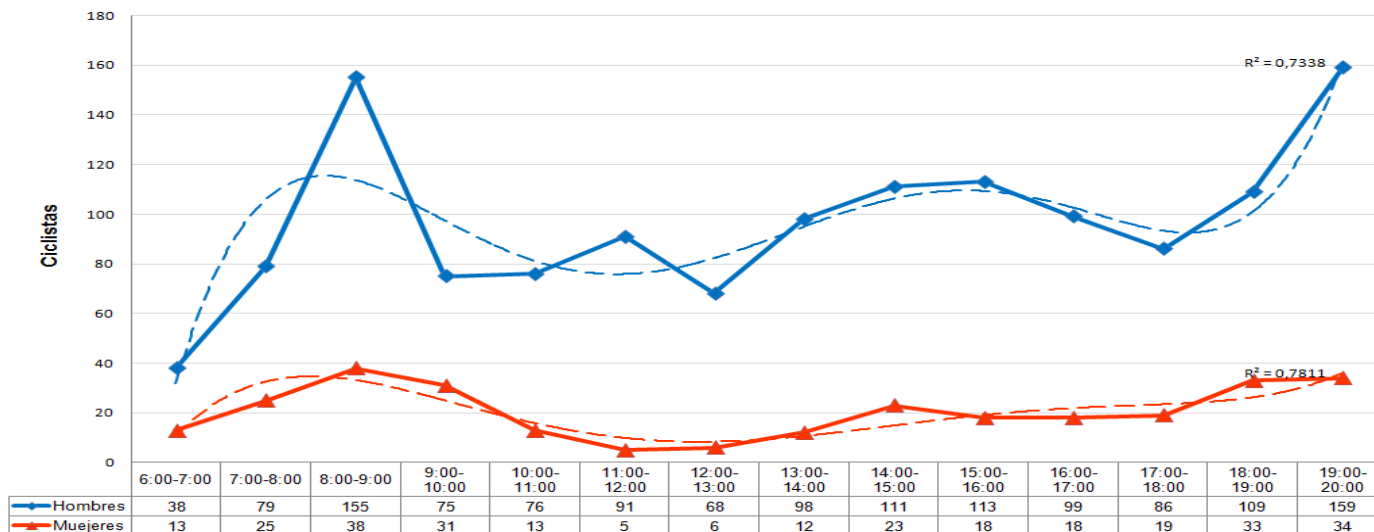
Ciclistas según sexo, 2010



Ciclistas según sexo, 2011



Ciclistas contados por hora según sexo, 2011



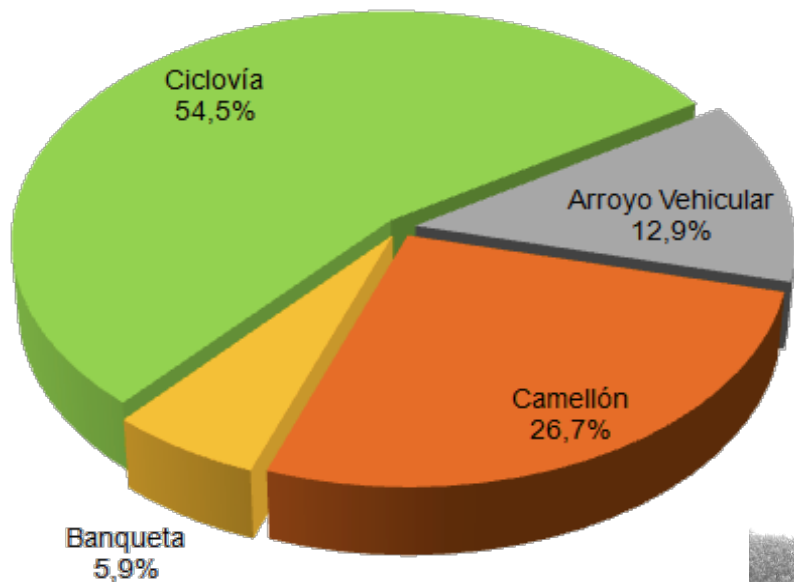
En este año las mujeres modificaron su comportamiento ya que al terminar el día deciden ocupar la bicicleta para transportarse. Cabe mencionar que en el año pasado se observó lo contrario.



Circulación ciclista



Ciclistas contados según lugar de circulación, 2011



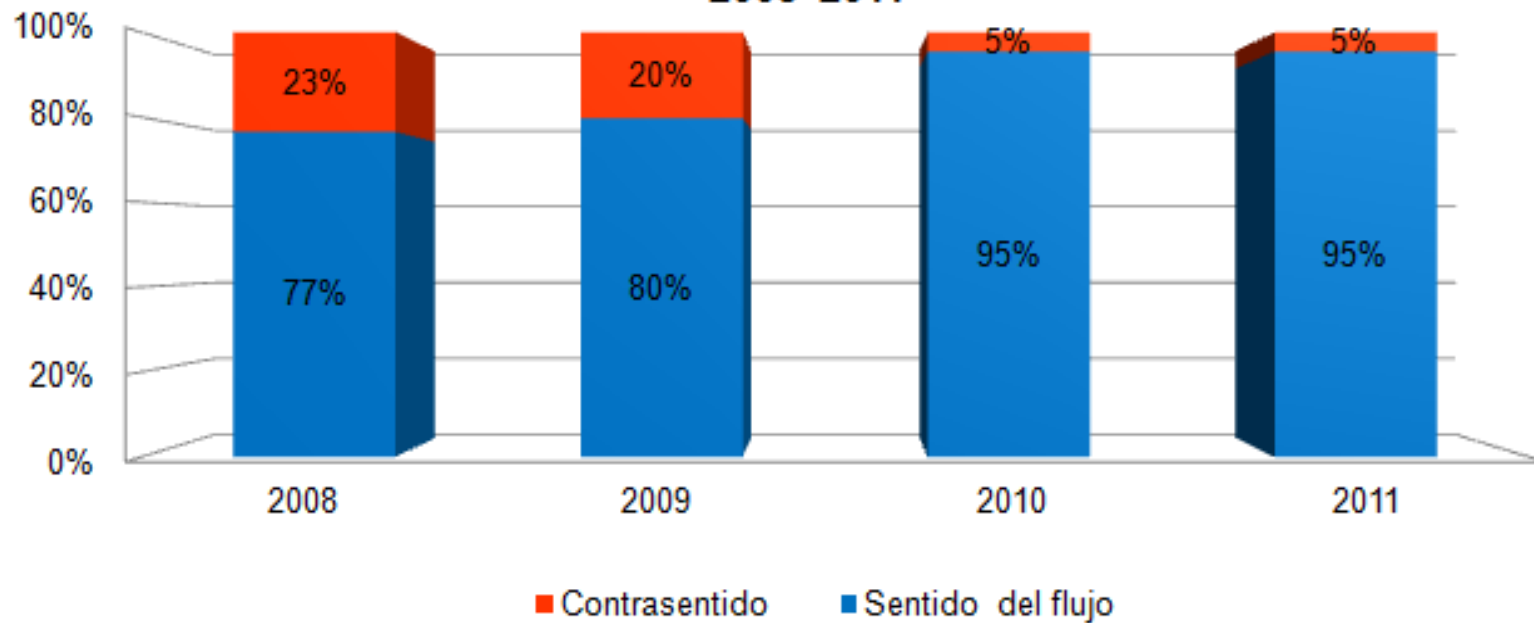
El aumento de ciclistas en el arroyo vehicular y la banqueta ocurren a raíz de maniobras para rebasar vehículos motorizados que se encuentran obstruyendo el flujo en la ciclovia y en menor medida, el rebase a otros ciclistas que se desplazan a una menor velocidad.



→ Circulación ciclista en contra sentido



**Comparación de ciclistas contados
sobre arroyo vehicular según sentido de circulación
2008-2011**

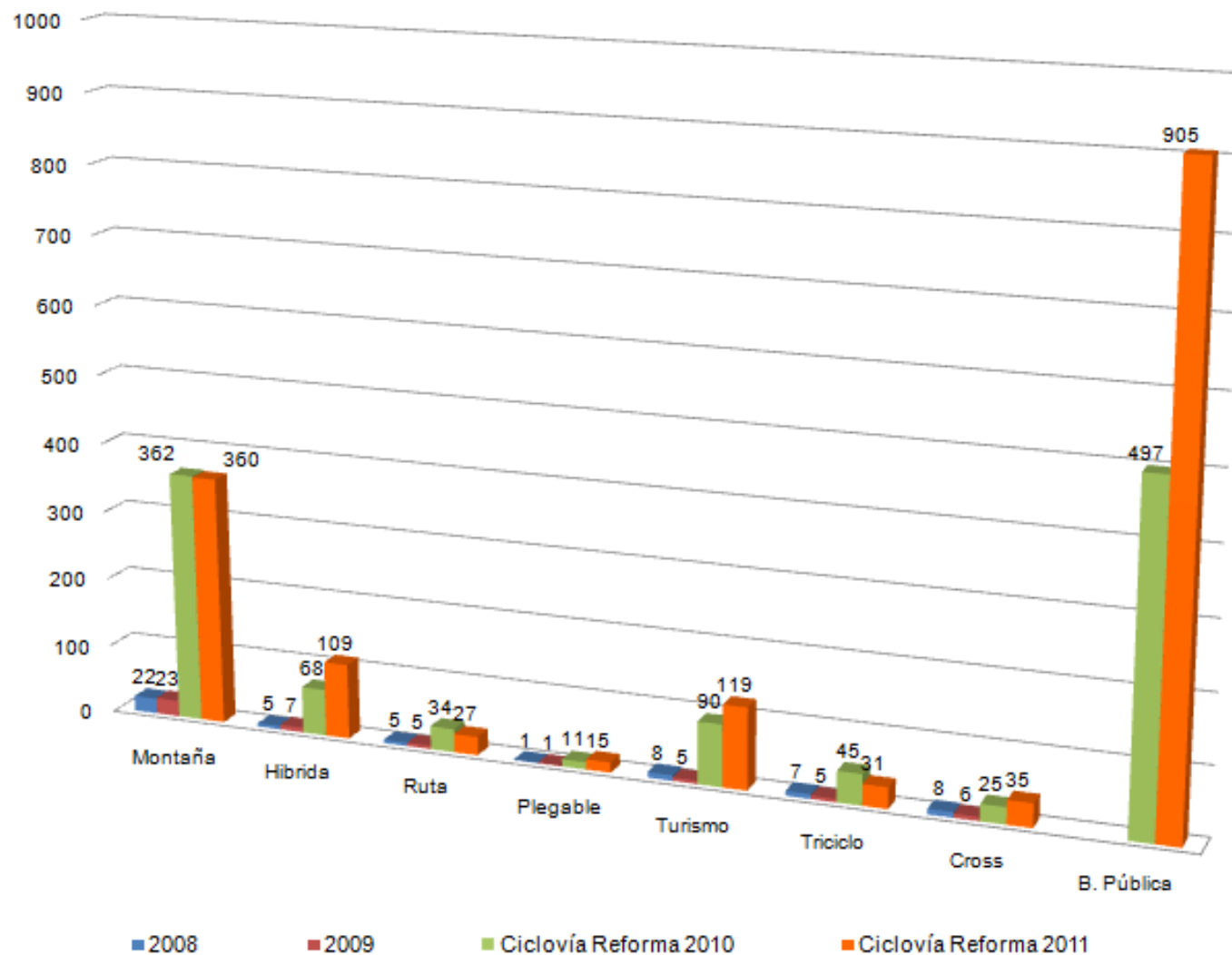


De los ciclistas que circulan en sentido contrario, nueve de cada diez circularon por la ciclo vía y uno de cada cuatro son mujeres.

Características de las bicicletas



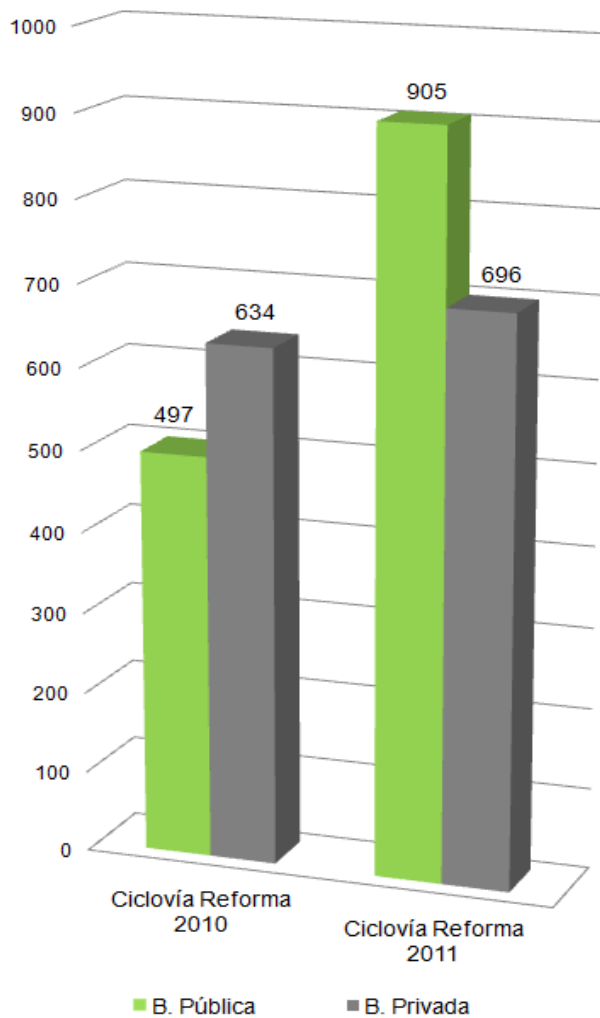
Comparativa de ciclistas del 2008 al 2011 por cruce según tipo de bicicleta.



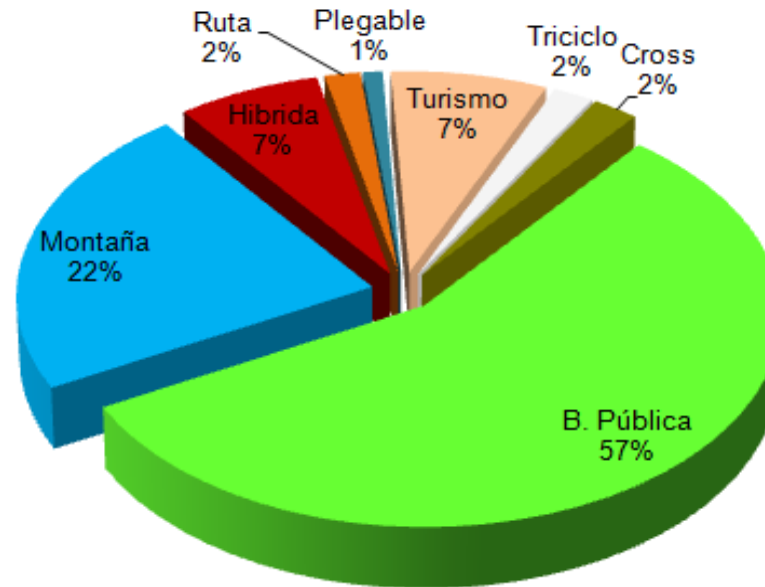
Características de las bicicletas



Comparativa de usuarios de
B. Pública vs B. Privada, 2010 al 2011

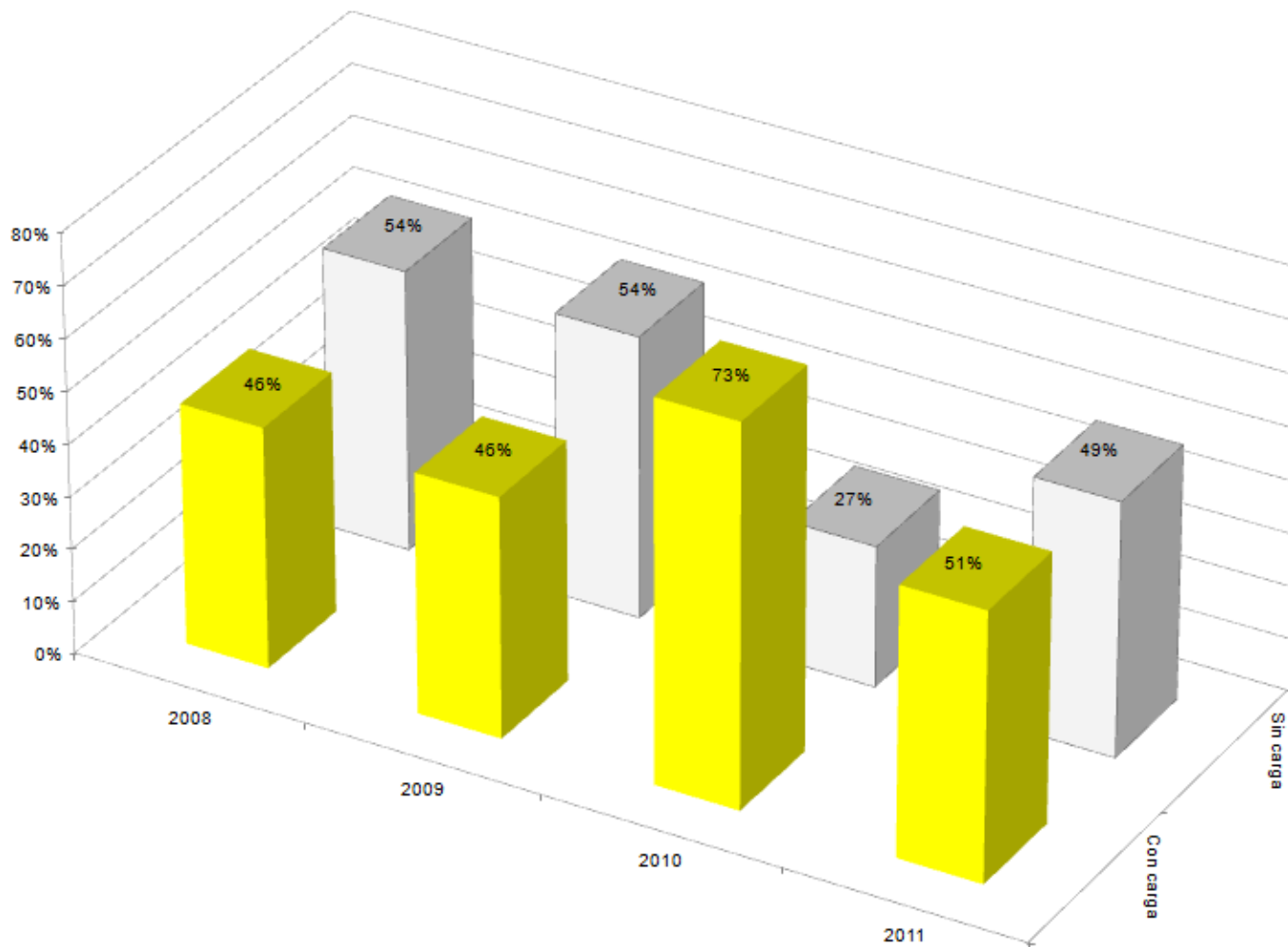


Ciclistas contados según tipo de bicicleta.
Ciclovía Reforma, 2011



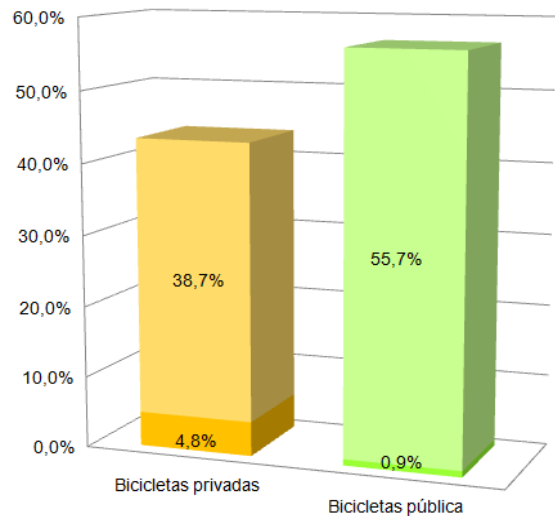


Comparativa de ciclistas según carga, 2008 -2011

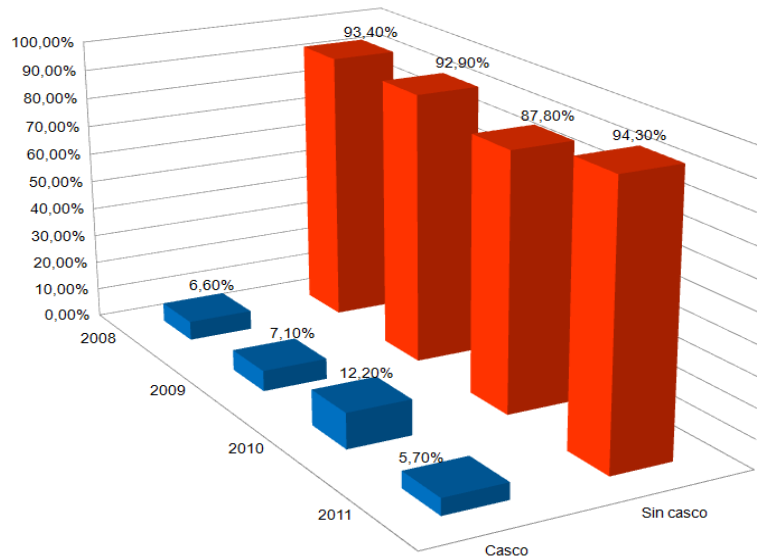




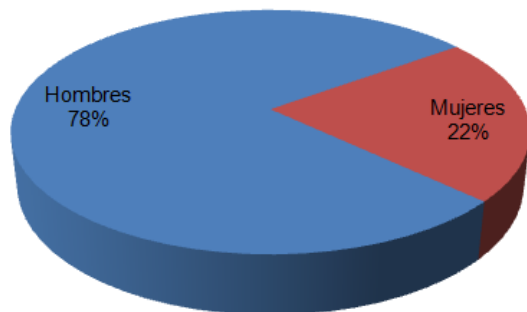
Usuarios de bicicletas públicas v.s. bicicletas privadas según uso de casco, 2011



Comparativa de porcentajes de ciclistas usuarios de casco 2008-2011



Ciclistas usuarios de casco según sexo, 2011



➔ Algunas conclusiones



» Los viajes diarios en bicicleta siguen aumentando en av. Paseo de la Reforma. Si durante 2008 se hacían alrededor de 70 recorridos, en 2010 hay más de 1,000 y en 2011 se acercan a los 2,000

» Se comienzan a sufrir síntomas de saturación en la ciclovía, por lo cual es fundamental construir más obras que faciliten el tránsito de ciclistas, por lo menos en el perímetro Ecobici y en sus dos expiaciones

» Por el aumento en nuevos usuarios de bicicleta, es esencial desarrollar campañas de educación, promoción e integración con el transporte público por medio de políticas a mediano y largo plazo que involucren diferentes actores

» Por cuestiones de seguridad y costo, recomendamos la implementación de dispositivos de tránsito que aseguren una cordial convivencia en la vialidad, como es el caso de la “caja bici”, la cual mejorará las intersecciones semaforizadas del polígono Ecobici



¡Gracias!



ITDP

México

Av. México #69, Col. Hipódromo Condesa
Cauhtémoc, D.F., 06100, México
T: +52 (55) 3626 2963 / 64
www.itdp.mx